

INDUSTRIAL AUTOMATION SOFTWARE

**progea** 



**Un team con la passione  
per l'innovazione**





INDUSTRIAL AUTOMATION SOFTWARE

**progea**

## Progea, un'azienda italiana tra i leader del software per la supervisione industriale.

Evoluzione dinamica è la filosofia alla base di Progea, l'azienda che rappresenta l'Italia tra i produttori internazionali di piattaforme software per l'automazione. Un'azienda presente da oltre 25 anni nella produzione di software industriale, con una costante crescita di fatturato ed utili ed una presenza internazionale in continua espansione. Progea ha saputo regolare la propria crescita, investendo costantemente in innovazione tecnologica e Ricerca e Sviluppo, più che in marketing, perseguendo obiettivi a lungo termine basati su concretezza ed affidabilità, in un mondo come quello del software dove l'apparenza ed il marketing a volte vanno a scapito della tecnologia. Protagonista in un settore comunque in crescita, quello del software per l'automazione, Progea continua a guadagnare quote di mercato non solo grazie alla qualità dei prodotti, ma anche grazie alla qualità del supporto e dei servizi, componenti essenziali nelle forniture di software che, se non disponibili o se non svolti correttamente, rischiano inevitabilmente di procurare al cliente costi indiretti anche elevati. L'entusiasmo del team aziendale nel lavoro svolto si ripercuote nella qualità dei risultati, a beneficio dei clienti. L'azienda è organizzata in maniera efficiente per progettare, supportare e promuovere al meglio uno tra i più innovativi software Scada/HMI sul mercato internazionale. L'azienda si è saputa guadagnare uno spazio importante, oltre che sul mercato italiano, anche sul mercato internazionale, grazie alla professionalità della propria rete di distribuzione all'estero ed alle partnership internazionali, quali ad esempio: Phoenix Contact, ABB, ASEM, Panasonic, Forbes Marshall, VIPA, Suetron, ed altri ancora.

La tecnologia software di Progea dimostra quindi l'elevatissimo contenuto tecnologico raggiunto, definito come lo stato dell'arte nelle piattaforme Scada/HMI.

## Il Team

Un'azienda dinamica, con un management giovane ed un gruppo motivato sono le caratteristiche di Progea, azienda innovativa per vocazione. La cosa che rende speciale Progea è il gruppo. Tutti sono partecipi al progetto Movicon™ e ne sono coinvolti con entusiasmo. L'affiatamento del gruppo consente un'ottimale condivisione delle informazioni che rende possibile il livello di integrazione del prodotto. L'entusiasmo nel lavoro svolto si ripercuote nella qualità dei risultati, a beneficio dei clienti. L'azienda è organizzata in maniera efficiente per progettare, supportare e promuovere al meglio uno tra i più potenti software Scada sul mercato internazionale. Al gruppo, con sede centrale a Modena, fa riferimento la rete di vendita e la distribuzione internazionale. Oggi Progea coinvolge oltre 40 persone, delle quali il 75% è composto da tecnici dedicati allo sviluppo dei prodotti ed al servizio ai clienti. Le tecnologie vengono progettate in Italia, negli uffici di Modena, Milano e Padova. L'azienda inoltre è presente direttamente in Germania, negli USA ed in Svizzera, da dove viene gestita la rete internazionale di distribuzione che rappresenta Progea con oltre 35 distributori nel mondo.

## La Ricerca & Sviluppo

Progea è fermamente convinta che percorrere strade innovative, porti ad ottenere un grande vantaggio competitivo sul mercato, in un settore, come quello del software, dove l'evoluzione è costante e veloce. Pur consapevoli dell'impegno di risorse che questo comporta, alla base della strategia vi è la Ricerca e Sviluppo. E' dimostrato che il mercato comunque recepisce l'impegno e premia l'azienda che offre il prodotto migliore e meglio allineato con le tendenze evolutive del mondo informatico applicato alla fabbrica, se ben supportato tecnicamente e rapportato ad un prezzo equo e sostenibile. Fatti propri questi concetti, Progea investe oltre il 30% delle proprie risorse in Ricerca ed in analisi delle tendenze evolutive e delle nuove tecnologie, per integrare il meglio nelle architetture dei propri prodotti.

## I Servizi

L'azienda è specializzata nel fornire servizi "su misura" per i propri clienti, garantendo oltre al Servizio Assistenza Tecnica sui propri prodotti software, le indispensabili attività di supporto, fondamentali per dare "valore aggiunto" ai prodotti. Progea mette a disposizione della propria clientela l'esperienza decennale nel software per automazione, esperienza maturata nell'affrontare quotidianamente le problematiche relative ai PLC, alle reti, ai bus di campo, ai modem. I principali servizi svolti sono: Formazione, Assistenza, Consulenza, Sviluppo driver e Soluzioni Custom.



## Storia Aziendale

1991

Nasce Progea, software house per il settore dell'automazione. Progea comincia a focalizzare le proprie attività nel settore della supervisione industriale, sviluppando applicativi per PC basati su Windows. Vista la crescente domanda, Progea decide di concentrare i propri sforzi nello sviluppo di una piattaforma di supervisione aperta, semplice ed intuitiva, basata su Windows, sulla base delle proprie esperienze e di quelle del mercato dei system integrator.

1992

Prende inizio il "Progetto P.M.E." (Progea Monitoring Environment), che sfocia nel 1993 con il rilascio della prima versione del prodotto, per Windows 3.11, denominato Movicon (Monitoring, Vision & Control). Si tratta di una piattaforma software Scada/HMI per generare applicazioni di supervisione, monitoraggio e controllo che, seppure in versione sperimentale, riscuote un buon successo tanto da far decidere all'azienda d'investire tutte le proprie risorse sul prodotto.

1995

Arrivano Windows 95 e Windows NT, e Progea rilascia Movicon 7, una nuova generazione di prodotto per piattaforma Win32 (32 bit), riscrivendo il precedente codice C a 16 bit con nuovi compilatori C++.

1998

Visto l'interesse ed il successo riscontrato nelle prime fiere, Progea avvia il piano di espansione. La nuova strategia aziendale prevede investimenti nella struttura commerciale territoriale, pianificando la creazione di filiali in Italia ed all'estero e di una rete di distribuzione internazionale.

1999

Nasce Progea Deutschland GmbH per permettere a Progea Srl, casa madre, di affrontare direttamente il mercato tedesco, il più importante in Europa.

2000

Progea prosegue l'espansione costituendo la filiale italiana vicino a Milano, con nuovo personale ed una rete commerciale su tutto il territorio nazionale. L'anno successivo Progea amplia la propria sede, acquistando la nuova e moderna struttura di via S. Anna a Modena, dove trasferisce le proprie attività in un contesto spazioso, moderno e tecnologico. Nel frattempo esce Movicon 9, una piattaforma matura, affidabile e completa, che aumenta il successo dell'azienda grazie anche al supporto a Windows CE.

2004

Dopo le costanti evoluzioni del prodotto, nel 2004 avviene un altro salto generazionale: il rilascio di Movicon X, versione rivoluzionaria che introduce nel panorama Scada/HMI tecnologie emergenti quali XML, SVG, Web Services. Grazie alle nuove tecnologie, l'azienda riscuote sempre più interesse nel mercato europeo, con nuove importanti partnership con le multinazionali dell'automazione.

2008

L'evoluzione continua e viene rilasciato Movicon 11™ la tecnologia di riferimento nel settore, che con elevate performance, apertura, flessibilità ed affidabilità offre un elevato grado di soddisfazione dei propri utilizzatori. Il successo di Movicon 11 induce l'azienda a spingere di più sull'internazionalizzazione.

2009

Nasce Progea International, con sede a Lugano (CH), e si prende in carico la gestione della rete di distribuzione internazionale e lo sviluppo della presenza all'estero.

2011

Si festeggiano i 20 anni di attività, e nasce la filiale americana Progea USA LLC, situata nello stato del Wisconsin. Il team R&D intanto è al lavoro sulle nuove tecnologie e prepara la futura generazione di Movicon, basata su tecnologia WPF, XAML, OPC UA, HTML5.

2013

È l'anno dell'atteso lancio della nuovissima generazione di prodotto, Automation Platform.NExT™. In linea con la nuova generazione di sistemi operativi basati su Windows 8, la nuova tecnologia di Automation Platform.NExT™ anticipa i tempi, batte la concorrenza e si riconferma lo stato dell'arte nelle piattaforme Scada/HMI. Progea si dimostra ancora una volta, dopo 20 anni, l'azienda più innovativa del settore.

2016

Si celebrano 25 anni di attività, con tanti nuovi progetti di innovazione, che guardano al futuro della quarta rivoluzione industriale Industry 4.0 dove le tecnologie innovative di Progea continueranno ad essere un punto di riferimento. L'azienda si trasferisce nella nuova e moderna sede di Via D'Annunzio a Modena: una struttura di design, moderna e tecnologica, dove l'azienda dispone degli spazi adatti per sviluppare e diffondere le tecnologie innovative dei propri software.



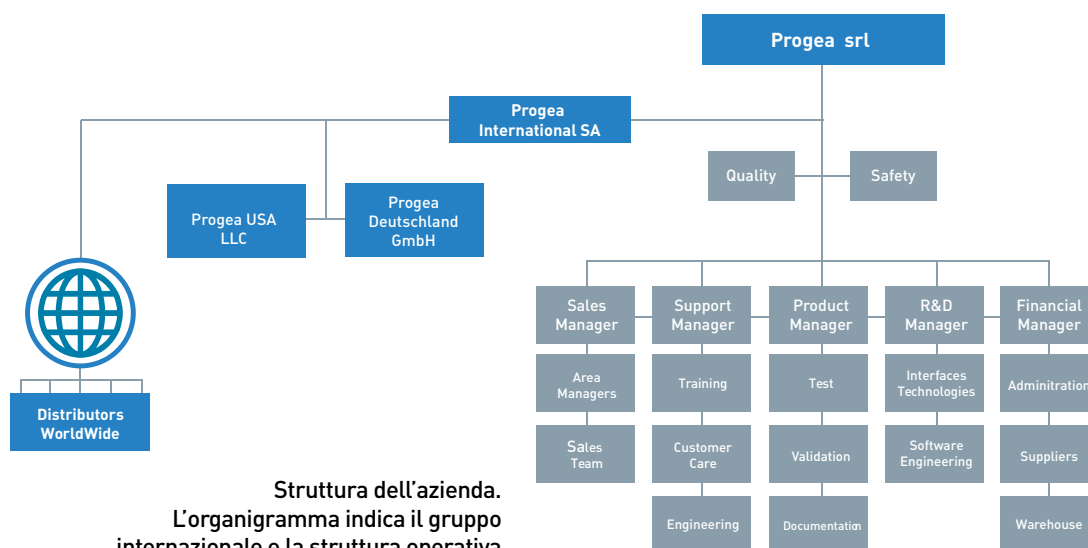
## Mission e Codice Etico

Progea adotta e promuove una cultura internazionale di innovazione e qualità, creatività ed eccellenza nello sviluppo di tecnologie software sempre innovative, nella gestione e nell'attenzione al cliente, nelle vendite e nel servizio. Il nostro è un team amichevole ed informale, giovane, flessibile e fortemente orientato ad affrontare con una forte motivazione le sfide quotidiane dello sviluppo tecnologico, dove la collaborazione e le nuove idee sono benvenute e costituiscono la base delle nostre politiche di innovazione. Il nostro team è considerato un modello d'eccellenza ed un punto di riferimento che definisce sempre nuovi traguardi nell'industria del software per l'automazione. L'azienda adotta un codice etico che prevede:

- La conformità alle leggi e ai regolamenti vigenti.
- La tutela delle informazioni riservate.
- L'adozione dei criteri di tutela della privacy e la sicurezza dei dati.
- La tutela e l'uso corretto dei beni della società.
- L'attuazione di una attenta e severa politica di qualità.
- Il rispetto dei diritti umani attraverso una corretta gestione aziendale.
- La corretta e comprensibile informazione interna ed esterna.
- La corretta ed attenta gestione finanziaria, inclusa una politica di investimenti a lungo termine.
- La partecipazione agli utili ripartita su tutto il personale.
- La salvaguardia dell'ambiente.
- La gestione dei reclami, dei suggerimenti e la segnalazione di eventuali comportamenti illegali o scorretti.

## Qualità e Certificazioni

Progea gestisce i propri processi aziendali in conformità alla normativa di qualità **UNI-EN ISO 9001:2008**, con sistema certificato TÜV fin dal 2001. Inoltre, il processo di sviluppo del prodotto soddisfa gli audit secondo i requisiti della normativa di sicurezza **UNI-EN 50128**. Oltre alle rigorose certificazioni di qualità, Progea opera nel circuito degli sviluppatori Microsoft e fa parte del programma "**Microsoft Certified Partner**" per garantire sempre la conformità dei propri prodotti agli standard Microsoft. Progea inoltre, membro attivo del consorzio **OPC Foundation**, detiene la presidenza di OPC Foundation Italia e concorre a determinarne le specifiche tecniche del consorzio. Progea è accreditata tra i **Laboratori di Ricerca del MIUR** (Ministero Istruzione Università e Ricerca), a testimonianza della propria natura innovativa e del grande impegno in Ricerca e Sviluppo.



Struttura dell'azienda.  
L'organigramma indica il gruppo internazionale e la struttura operativa





## Alcune referenze di utilizzatori dei prodotti Progea

### Automotive, Railways, AeroSpace

- Alenia Aerospace
- Autostrade Spa
- Landini Tractors
- Ferrari
- Fiat Industrials
- Ford Motors
- Henniges Automotive
- IVECO
- Maserati
- Nissan Trucks
- Pininfarina
- Suzuki PowerTrain, India
- TATA
- Thales Group

### Building Automation

- Aquileia Historical Cathedral
- Ataturk Airport Istanbul
- Bonnet Malls
- Castello Sforzesco, Milano
- Centro Leonardo, Rome
- Deutsche Bank, Milano
- Elba International Hotel
- Geant Casino, France
- Intelcom - Telecom S.Marino
- Interporto Bologna
- Luxottica Group
- Torino Ice Olympics 2006
- Thun - Logistic center
- Vaticano - Sala Paolo VI

### Chemical & PetrolChemical

- AGIP
- Bachelite
- Colorobbia
- Dow Chemical
- Enichem
- Exide Batteries, Hosur
- Fassa Bortolo
- FOX Petroleum
- Osram
- Petrodar Operation Co
- Western Coal
- SOL
- SOLVAY
- Sidda Ganga Oil Extraction
- Texaco

### Food & Beverage

- Barilla
- Beretta Salumi
- Campari
- Galbani
- Granarolo
- Montana
- Nestlè
- Müller Yogurt
- ParmaReggio
- Perfetti Van Melle
- Perrier
- Plasmon
- Tukas

### Heating & Refrigeration

- DHP AMARC
- Bofrost
- Coster
- Clivet
- Elywell
- GEA Technofrigo
- Laterforni
- Orogel Frost
- Uniflair

### Infrastructures

- Airport Singapore
- Airport Rome-Milano
- Airport Lugano CH
- Autostrade Italia
- Domodedovo, Moscow
- Israel Highway Lighting
- Metropolitane Milanesi
- New Delhi Metro, India
- ANAS Tunnels
- Reverberi ENETEC

### Plastic, Textile

- Bausano Group
- IKK
- Manuli Rubber Industry
- Montefibre
- Phoenix Contact
- Piovan Group
- Polyglass
- Gualchierani
- Indo Australian, Pune
- Kordsa
- RadiciFil

### Paper, Wood, Ceramic & Glass

- Delmac
- De Mori
- Keraglass
- Gopal Glass, India
- Glass Pack, France
- Grenzebach
- IRIS Ceramiche
- Laminam System
- O+I BSN, France
- Owens
- SAG
- Saint Gobain
- SCM Group
- SIV

### Pharmaceutical

- Aurobindo Pharma
- Boiron
- Corima
- IFS France
- Wyeth Lederle
- Rohne Poulenc UK
- Serono CH
- Sigma Tau
- Romaco Group - Zanchetta
- Zhermack
- Zambon

### Power & Energy

- AceGas
- ABB Sace
- BARC
- CPL Concordia
- Mauell Ag
- ENEL
- MAN Energy
- MP State Electricity Board
- NAL Wind Turbine, India
- Hamitabat, Turkey
- W2E Waste to Energy, Korea
- West Bengal Electric
- SNAM Progetti
- Power Grid Corporation
- Schneider Electric
- OEK MOSCOW

### Machineries, Packaging, Mechanical

- American National Can
- Caterpillar
- Comecer
- Gämmerler
- Gima Packaging
- Hygena
- Hirsch
- Idra Presse
- Irce
- IKEA
- Koch Glitsch
- Kosme Krones Group
- Walter Tosto
- Marcegaglia
- Minganti
- Rolls Royce Turbines
- Sponge Iron, India
- SKF Industries
- TetraPak

### Water Treatment

- Acsm
- Acque Spa, Toscana
- Aimag
- Antalia Municipality
- Balaji Controls, Nigeria
- Istanbul City
- Lyonnaise des Eaux
- Madrid City
- Mediterranean Acque
- Hera Group

### Research

- ENEA
- ENI Risorse
- EURATOM - Joint Research Center ISPRA
- INFN

### Partners

- PANASONIC Electric Works
- PHOENIX CONTACT
- VIPA
- SÜTRON
- Forbes Marshall
- STAHL
- ABB
- BOSCH Rexroth

