

# Azienda italiana specialista delle patate utilizza lo SCADA di Emerson per controllare e monitorare in modo centralizzato il processo di produzione

## RISULTATI

- Controllo semplificato della linea di produzione
- Raccolta ed analisi dei dati più efficiente
- Consumi energetici e costi ridotti
- Migliorata produttività dell'impianto



## APPLICAZIONE

Connessione dei sistemi di automazione dell'impianto e dei sistemi PLC stand-alone ad un'unica piattaforma di controllo.

## CLIENTE

Pizzoli Spa – San Pietro in Casale, Bologna, Italia.

Pizzoli è l'azienda italiana più grande nella produzione di patatine e patatine fritte surgelate.

## SFIDA

I diversi sistemi utilizzati per il controllo delle linee produttive nello stabilimento di San Pietro non erano interconnessi tra di loro e gli operatori dovevano andare di macchina in macchina per eseguire regolazioni e modificare i parametri di produzione. Anche l'ammontare dei dati relativi agli impianti, che dovevano essere processati e storicizzati, era significativo, e ciò era fatto raccogliendoli manualmente diverse volte al giorno e inserendoli in un foglio excel per le successive analisi.

Il processo produttivo è composto da diverse fasi che comprendono sezioni per il lavaggio delle patate, forni e friggitrici, e ciò causa un utilizzo massiccio di energia e acqua. Tuttavia questi consumi non venivano costantemente monitorati, il che suscitava grande preoccupazione per il mancato contenimento dei costi.

## SOLUZIONE

Pizzoli voleva automatizzare completamente queste procedure, con l'intento di centralizzare il monitoraggio e il controllo dei processi della propria linea di produzione, aumentare l'efficienza della raccolta e analisi dei dati e ridurre i consumi e costi energetici. I.T. Technologies - azienda italiana che progetta e installa soluzioni software e quadri elettrici nel settore dell'automazione industriale - è stata chiamata a fornire una soluzione di automazione. Movicon di Emerson è stato selezionato come piattaforma software di supervisione del controllo e acquisizione dati (SCADA) per l'impianto.

*“Il punto di forza di Movicon risiede nella flessibilità di utilizzo e nelle diverse possibilità di connettività con diversi dispositivi e con protocolli differenti. Questo lo rende ideale per decentralizzare e gestire stabilimenti moderni ed efficienti.”*

**Ivan Tedeschini,**  
CEO di I.T. Technologies Srl

Con Movicon sono stati centralizzati tutti i vari sistemi di automazione utilizzati nell'impianto per il controllo del processo produttivo. Una dashboard per il controllo dei dati del processo produttivo consente agli operatori di modificare i parametri direttamente dalla sala di controllo. I dati di processo dell'impianto vengono storicizzati su un database SQL e quindi utilizzati per la creazione automatica di report di comparazione e fogli di lavoro Excel.

La complicata procedura di elaborazione e memorizzazione dell'enorme quantità di dati prodotta dall'impianto è stata semplificata utilizzando le funzioni integrate di Movicon. I dati di produzione e lo stato complessivo dei processi in corso sulla linea di produzione possono essere visualizzati in dettaglio e controllati dalla pagina iniziale. Con una rapida occhiata, gli operatori possono vedere se tutto sta funzionando correttamente o se si è verificato un malfunzionamento o un fermo macchina.

Il controllo dei consumi avviene mediante l'utilizzo in tempo reale di trend e report che consentono agli operatori di capire dove e quali interventi occorre effettuare per ottenere una maggiore efficienza.

### RISORSE

#### Emerson industrial automation and controls

[www.Emerson.com/industrial-automation-controls](http://www.Emerson.com/industrial-automation-controls)

#### Programmable Automation Controllers

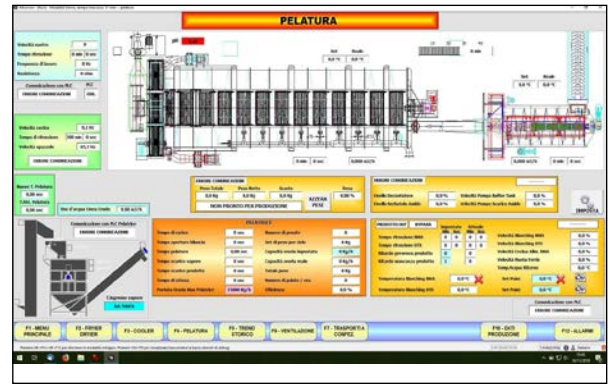
[www.Emerson.com/en-us/automation/control-and-safety-systems/programmable-automation-control-systems/programmable-automation-controllers](http://www.Emerson.com/en-us/automation/control-and-safety-systems/programmable-automation-control-systems/programmable-automation-controllers)

#### Control Software

[www.Emerson.com/en-us/automation/control-and-safety-systems/programmable-automation-control-systems/control-software](http://www.Emerson.com/en-us/automation/control-and-safety-systems/programmable-automation-control-systems/control-software)

#### Movicon

[www.progea.com](http://www.progea.com)



*I processi delle linee produttive possono essere visualizzati nel dettaglio.*

©2021, Emerson. All rights reserved.

The Emerson logo is a trademark and service mark of Emerson Electric Co. All other marks are the property of their respective owners.

The contents of this publication are presented for informational purposes only, and while diligent efforts were made to ensure their accuracy, they are not to be construed as warranties or guarantees, express or implied, regarding the products or services described herein or their use or applicability. All sales are governed by our terms and conditions, which are available on request. We reserve the right to modify or improve the designs or specifications of our products at any time without notice.

#### Contact Us

[www.emerson.com/contactus](http://www.emerson.com/contactus)